

“MONTECCHI I CAPULETI”

WYMAGANIA TECHNICZNE / *TECHNICAL NEEDS*

SCENA / *STAGE*

Patrz: plan sceny / *see stage diagram*;

- scena - czarna przestrzeń rozmiaru: szerokość 10m x głębokość 9,5m x wysokość 4,5m / *stage - black chamber - size: width 10m x depth 9,5m, x height 4,5m,*
- okotowanie czarne / *black wings and horizon,*
- podłoga - czarna, gładka / *black smooth floor*;
- Możliwość mocowania pewnych elementów dekoracji do podłogi za pomocą wkrętów / *possibility to fix some elements of décor to floor by screw or nail,*
- 6 odciągów do kratownicy – 3 po lewej, 3 po prawej stronie sceny – wszystkie na wysokości min. 2m / *6 guy-wires to grill – 3 at left side, 3 at right side – all at min. 2m height,*
- 1 rura po prawej stronie sceny na 14 bloczków / *1 pipe at right side for 14 blocks,*
- 1 rura na środku sceny długości 6m na 12 bloczków / *1 pipe – 6m length in the middle of the stage for 12 blocks.*

ŚWIATŁO / *LIGHT*

Patrz: lightplot / *see lightplot*;

DŹWIĘK / *SOUND*

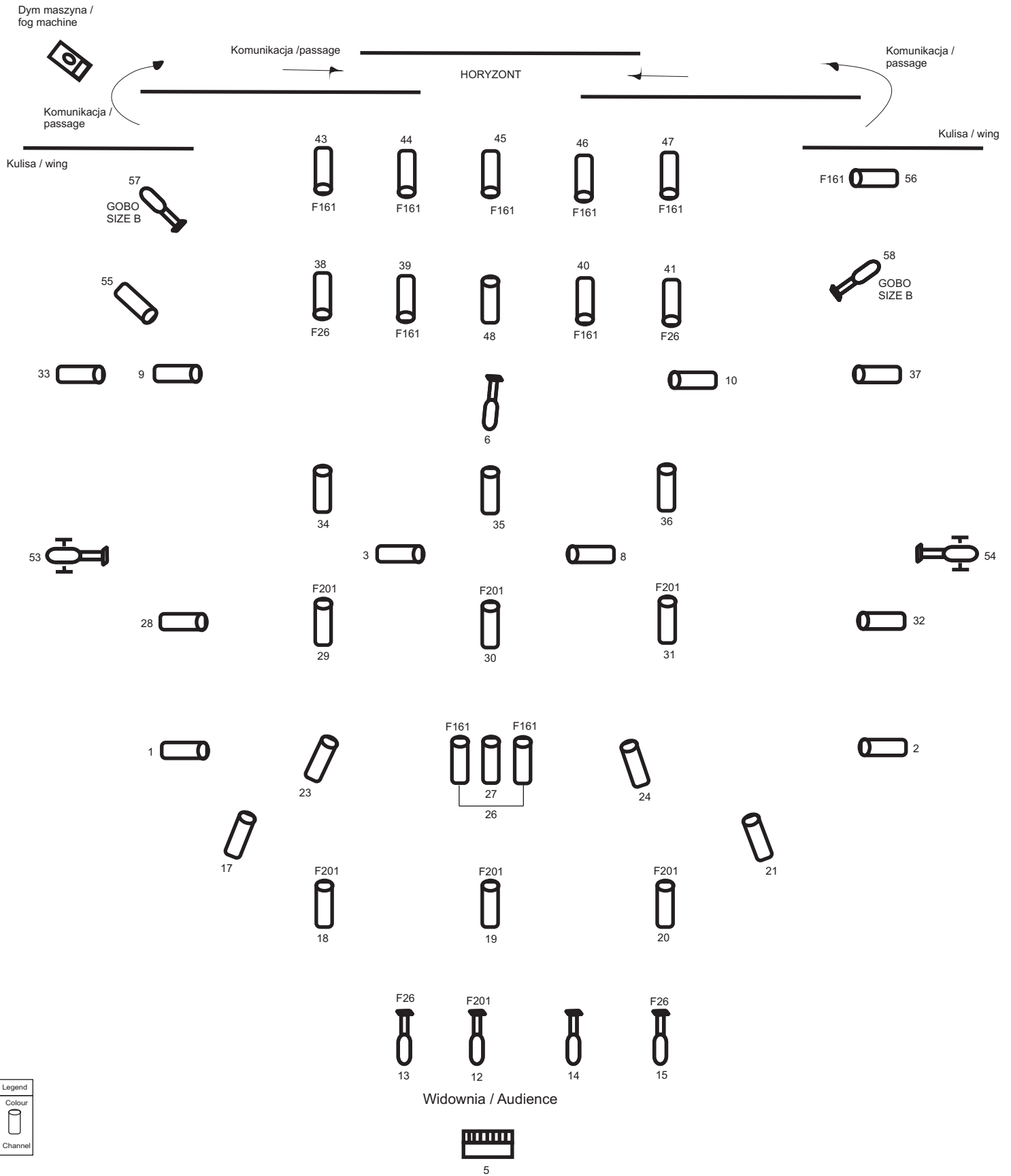
- stół realizatorski – min. 12 kanałów mono / *sound mixing desk – min. 12 channels mono,*
- nagłośnienie przód + tył stereo (1 tor monitorowy) / *front + back – two speakers with stereo amplifier (one monitor track),*
- 2 odtwarzacze MD lub CD z auto pauzą / *2 x mini disk or CD player with auto pause,*
- Kamera pogłosowa (reverb, hall) / *digital effect (reverb, hall),*
- 4 mikrofony pojemnościowe nad sceną (patrz: plan sceny) / *4 capacitor microphones at the stage (see: stage diagram),*

Moc systemu odpowiednia do przestrzeni. / *Everything connected according to world standards. Sound power suitable to chamber.;*

WIDOWNIA / *AUDIENCE* - Amfiteatralna / *amphitheatrically*;

MONTAŻ / *INSTALLING* czas: montażu – 9h, demontażu – 2h / *time: installing – 9h, dismantling – 2h;*

MONTECCHI I CAPULETI lightplot



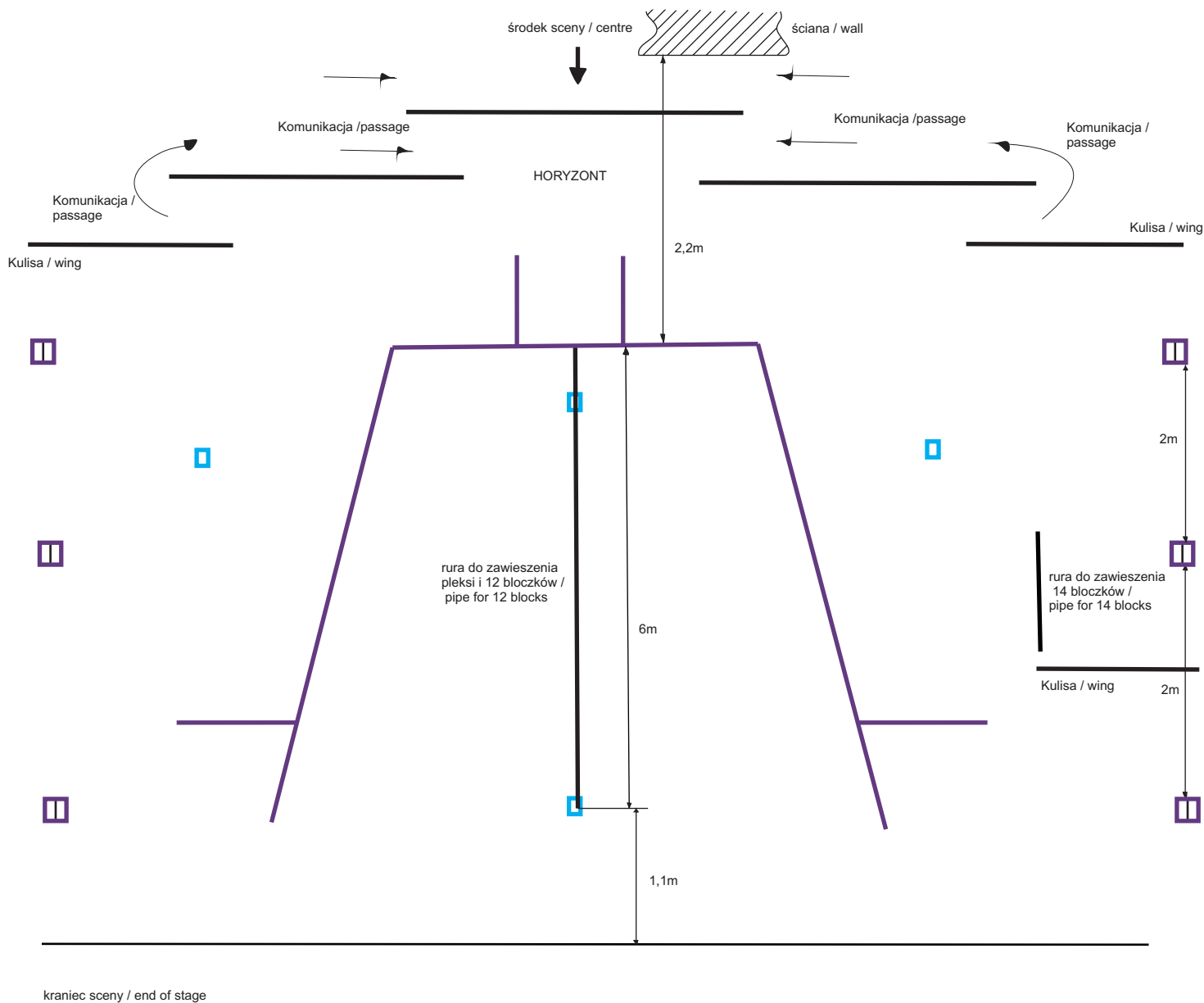
Legend

Colour
Channel

- PC spotlight - min., 1000W 21szt./pieces (nr /ch.9,10,18,19,20,29,30,31,34,35,36,38,39,40,41,43,44,45,46,47,48); 650W 18szt./pieces (nr/ ch. 1,2,3,7,8,17,21,23,24,26,27,28,32,33,37,55,56)
- bilnder 1kW (floodlight) - św. Widowni / audience light (nr/ch. 5)
- profile - zoom - (ETC source 6szt./pieces (15° -30°/ 750W - nr/ch. 57,58(gobo size B),12,13,14,15), ETC source 3szt./pieces (25° - 50°/ 575W - nr/ch. 6,53,54))
- zoom profile na statywie - wys. 2,9m/ zoom profile at the stand - height 2,9m (nr/ch. 53,54)
- filters - LEE system
- control desk - available dmx and min. 24 submasters
- dym maszyna / fog machine (dmx)

MONTECCHI I CAPULETI

plan sceny / stage diagram



Widownia / Audience

LEGENDA

- - miejsca do umieszczenia mikrofonów / places for microphones
- miejsca dla odciągów do kratownicy / places for guy-wires to grill