



## **ROBOT I MOTYLEK**

### **WARUNKI TECHNICZNE**

**SCENA:** Czarna przestrzeń z widownią o rozmiarach: szerokość 6,8m x głębokość 7,9 m x wysokość 4,5m, czarna podłoga dywanowa, okotowanie czarne, kratownica nad całą sceną (obciążalność min. 50kg/m<sup>2</sup>), możliwość zamontowania elementów dekoracji do podłogi przy pomocy wkrętów lub takera.

**ŚWIATŁO:** patrz: light plot                      Reflektory: PC 500W – 17 szt., ETC S4J 25°-50°/575W – 2 szt. Min. 24 kanały dimmera. 1 obwód regulowany w kabinie, 3 obwody nieregulowane w obrębie sceny. Konsoleta oświetleniowa - możliwość zapisania ok. 36 scen. LEE filtry.

**DŹWIĘK:** Dwa odtwarzacze CD lub MD z autopauzą , 1 mikrofon ze statywem, 1 mikrofon nagłowny, 1 procesor FX – (reverb, vibrato), mixer min. 8 kanałów mono, moc nagłośnienia odpowiednia do przestrzeni, nagłośnienie dookoła sceny.

**MULTIMEDIA:** Projektor multimedialny min. 3000 lumenów z przewodem VGA do kabiny, patrz: light plot. Rozmiar projekcji na ścianie: szerokość 7,9m x wysokość 4m.

**WIDOWNIA:** Płaska, w środku sceny z niskimi ławeczkami.

**MONTAŻ:** Czas montażu: 8 h ,próby: 1h, demontażu: 2h.

**GARDEROBY:** Damska – 1 osoba, męska – 4 osoby, dostępna deska do prasowania z żelazkiem.

**INNE:** Potrzebne osoby do pomocy: 2 osoby techniczne do rozładunku, montażu i załadunku scenografii, 1 akustyk i 1 oświetleniowiec na czas montażu i spektaklu. Dostępny parking dla samochodów: typu bus z przyczepą. Kabina elektroakustyczna widoczna z przestrzeni sceny i w odległości nie większej niż 5m od sceny.



## **ROBOT I MOTYLEK**

### **TECHNICAL NEEDS**

**STAGE:** Black chamber with audience size: width 6,8m x depth 7,9 m x height 4,5m, Black carpet floor, black curtains, truss under the hole stage (load capacity min. 50 kg/m<sup>2</sup>), possibility to install decoration items by screw and taker to the floor.

**LIGHT:** see: light plot Reflectors: PC 500W – 17 pcs., ETC S4J 25°-50°/575W – 2 pcs. min. 24 dimmer channels. 1 dimmer channel at the electro acoustic cab, 3 direct plugs (240V) in stage space. Light control desk possibility to record min. 36 cues. LEE filters.

**SOUND:** Two CD or MD players with auto pause, 1 microphone with stand at electro acoustic cab, 1 headset microphone, 1 processor FX – (reverb, vibrato), sound mixer min. 8 channels mono, sound system power suitable for space, FOH speakers arranged around the stage (see: light plot).

**PROJECTORS:** One media projector min. 3000 lumens with VGA cable to the cab, see: light plot. Projection size at the wall: width 7,9m x height 4m.

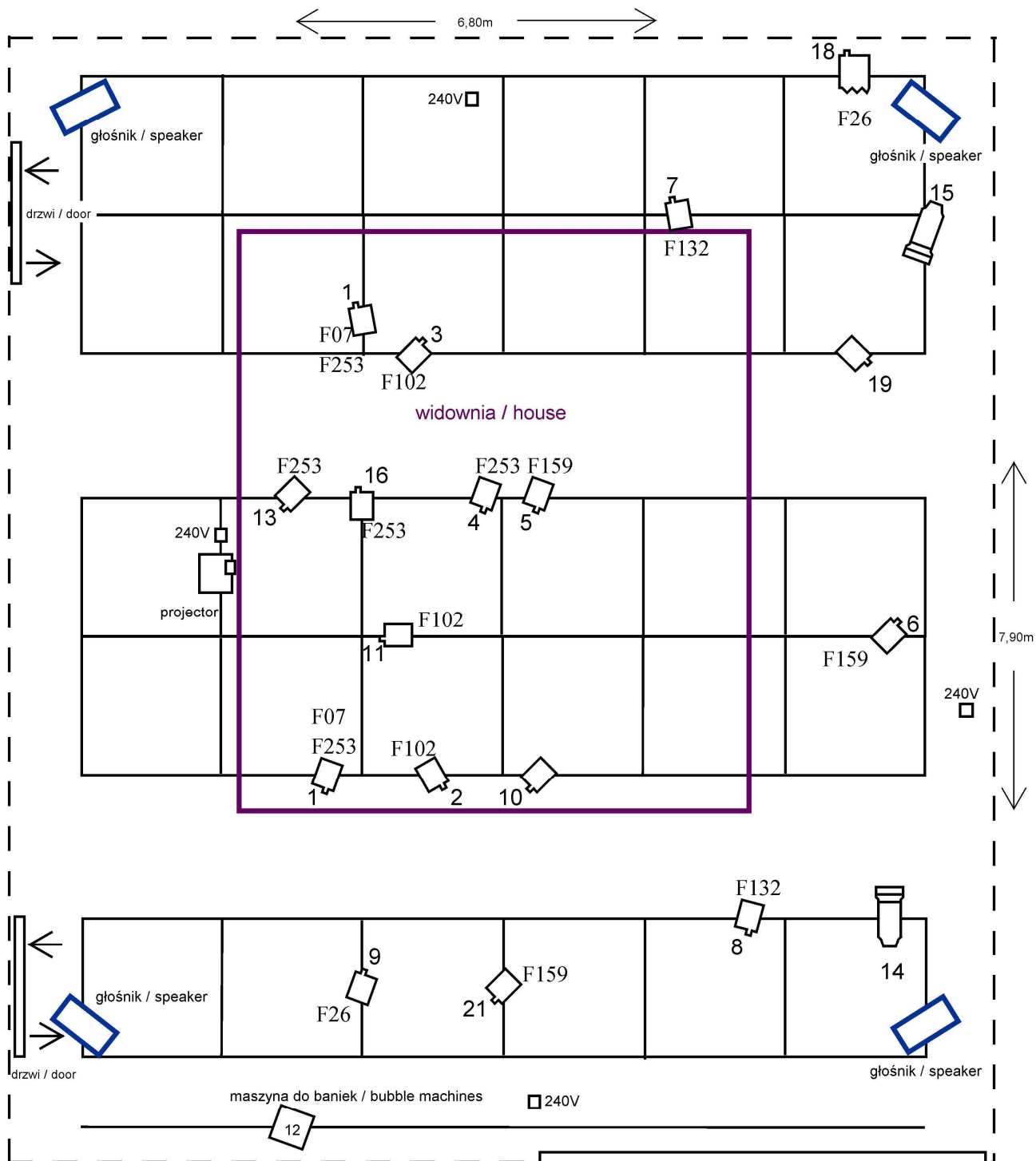
**AUDIENCE:** Flat, In the middle of the stage with low benches .

**SETUP:** Installation time: 8h , rehearsal time: 1h, removal time: 2h.

**DRESSING ROOMS:** Female – 1 person, male – 4 persons, available ironing board with iron.

**ADDITIONAL CIRCUMSTANCES:** We need people to help us: 2 technical persons for unloading, setup and loading decoration, 1 acoustic and 1 light technician during setup and performance. Available parking space for cars type: van add trailer. Electro acoustic cab visible from stage space and max. 5m distance from stage.

# ROBOT I MOTYLEK LIGHT PLOT



KABINA ELEKTROAKUSTYCZNA / ELECTROACOUSTIC CAB

mikofon / microphone 20 □

240V □

**LEGEND**

colour

nr channel



profile - zoom (ETC S4J 25-50/575W)



PC spotlight min. 500W



PC spotlight 650W