



BTL

„ONY” warunki techniczne

SCENA:

Czarna przestrzeń o wymiarach: **głębokość** 7m x **szerokość** 10m x **wysokość** 4,5m. Czarne kulisy, horyzont i podłoga. Możliwość zawieszenia elementów dekoracji w przestrzeni sceny. Możliwość montażu dekoracji do podłogi przy pomocy wkrętów i takera.

ŚWIATŁO:

Reflektory: PC 1kW - 17 szt., PC 650W - 8 szt., ETC S4 (15°- 30° / 750W) - 3 szt., ETC S4J (25°-50° / 575W) - 4 szt., światło widowni. 2 statywy do reflektorów. Dimmery sterowane sygnałem DMX obsługujące tzw. „paczki” RDM-owe, min. 34 kanały dimmer'a. Stół realizatorski -najlepiej ETC Gio 2k lub inny z oprogramowaniem ETC EOS albo Chamsys. Filtry Lee 119, 132, 201; Rosco 21,27,89. Low fog maszyna.

PROJEKTORY:

3 projektory multimedialne min. 5000 ANSI połączone przewodem VGA do kabiny z matroxem, patrz light plot.

DŹWIĘK:

2 CD odtwarzacze z auto-pauzą. Jeden mikrofon typu shure MX202. 1 mikrofon pojemnościowy w przestrzeni sceny i 1 w kabinie na stojaku. 2 mikrofony nagłowne. Mixer min. 12 kanałów mono. Digital effect - reverb i delay. FOH: front+ tył lub jeden tor monitorowy. Moc adekwatna do przestrzeni.

WIDOWNIA:

Amfiteatralna - generalnie każdy widz powinien widzieć podłogę.

MONTAŻ:

Czas: montażu - 8h, na próbę - 1h, trwania spektaklu - 65 min., demontażu - 1,5 h.

GARDEROBY:

Damska - 1 osoba, męska - 2 osoby, dostępne żelazko z deską do prasowania.

INNE:

Możliwość użycia ognia na scenie - zapalenie jednej zapałki i jednej świeczki. Możliwość użycia wody na scenie - wypełniony gąsior. Możliwość użycia ciosanego drewna na scenie podczas spektaklu.

Osoby potrzebne do pomocy: 2 osoby techniczne do rozładunku, montażu i załadunku scenografii, 1 akustyk, 1 oświetleniowiec i 1 osoba od multimediiów na czas montażu i spektaklu. Dostępny parking dla busa lub busa z przyczepą w zależności od konfiguracji transportowej.



BTL

„ONY” technical needs

STAGE:

Black chamber, dimension: **depth** 7m x **width** 10m x **height** 4,5m. Pipes or grid at stage space for hang decor items and projectors. Possibility to install decor items to the floor by screws and tacker. Black legs and horizon. Black floor.

LIGHT:

Reflectors: PC 1kW with barndoors - 17 pcs., PC 650W - 8 pcs., ETC S4 (15°- 30° / 750W) - 3 pcs., ETC S4J (25°-50° / 575W) - 4 pcs. Dimmer controlled by DMX signal with RDM protocol, 34 dimmer's channels. Light control desk: best ETC Gio 2k or other with soft ETC EOS. Filters Lee 119, 132, 201; Rosco 21,27,89. Low fog machine.

PROJECTORS:

3 multimedia projectors min. 5000 ANSI with full control definition, connected VGA cables to the cabin, via matrox, see light plot.

SOUND:

2 CD or MD players with auto-pause. One capacitive microphone at stage space and one with stand at the cabin. One microphone type shure MX202. Two head set microphones. Sound mixing desk min. 12 channels mono. Digital effect -reverb and delay. FOH: front+ house back or one track of monitor. Power suitable to the chamber.

AUDIENCE:

Amphitheater or gently amphitheater - generally each viewer needs to see the stage floor.

INSTALLING:

Time: set up - 8h, for rehearsal - 1h, duration of the show - 65min, set down - 1,5h.

DRESSING ROOMS:

Male - 2 persons, female - 1 person, available ironing board with iron.

ADDITIONAL CIRCUMSTANCES:

Possibility to use fire at the stage - one smoking cigarette, one candle. Possibility to use water at the stage - filled demijohn.

People to help: 2 stage technicians for unloading, set up and loading decoration, 1 acoustic, 1 light and 1 multimedia technicians during set up and performance. Available parking space for 1 van or 1 van with trailer.

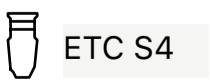
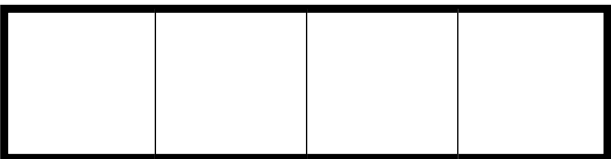
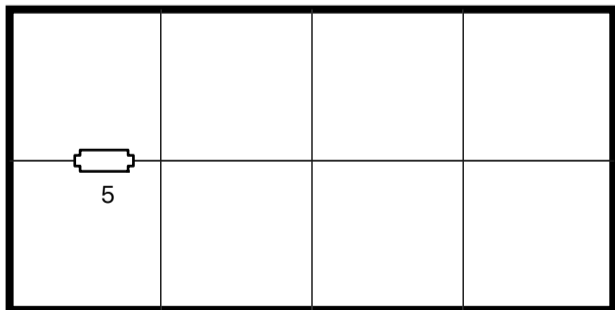
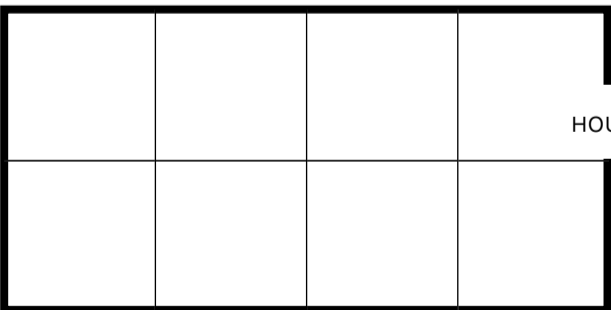
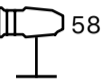
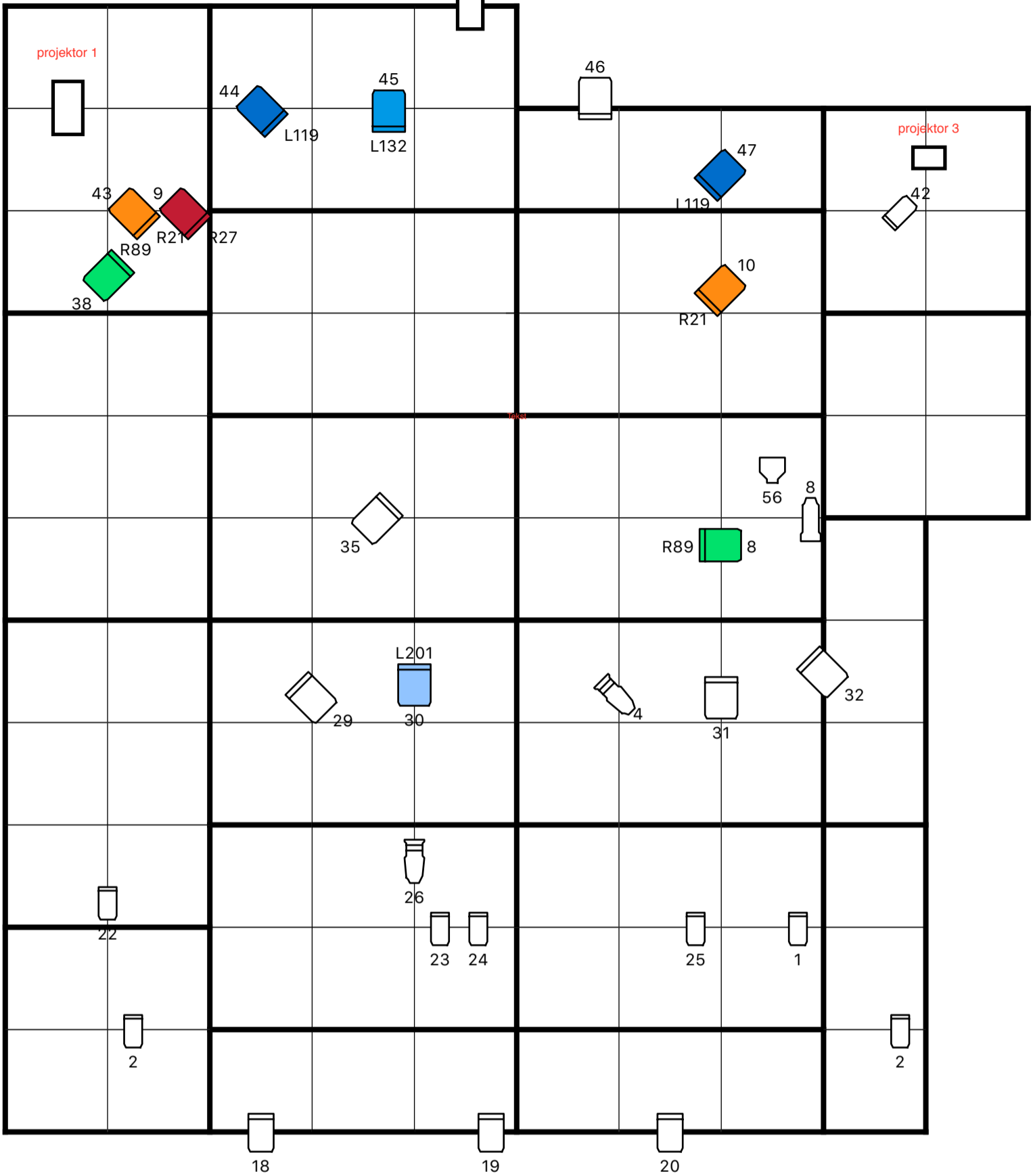
ONLY



projektor 2

projektor 1

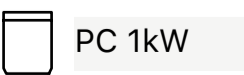
projektor 3



ETC S4



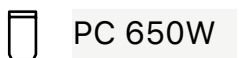
ETC Jr.



PC 1kW



LAMPKA



PC 650W