

# “TEXAS JIM”

## WARUNKI TECHNICZNE

### SCENA

patrz: plan sceny;

- czarna przestrzeń rozmiaru: szerokość 12m (za oknem sceny) - min. 8,5m (na proscenium) x głębokość 14m (z proscenium) x wysokość 10m (za oknem sceny) – 5m (na proscenium),
- okno sceny min.: wysokość 4m x szerokość 6m,
- odległość od okna sceny do pierwszego rzędu widowni min.4,5m lub możliwość demontażu pierwszego rzędu w celu uzyskania powyższego wymiaru,
- różnica poziomu proscenium do widowni przed pierwszym rzędem min. 0,8m,
- ruchome zapadnie sceniczne do okna sceny,
- możliwość postawienia kratownicy na proscenium o wymiarach: szerokość 8m x długość 3,05m x wysokość 4,5m,
- okotowanie czarne,
- 8 sztankietów za oknem sceny w tym jeden kurtynowy (kurtynowy – obciążalność 150kg),
- wejścia boczne na proscenium,
- możliwość zamontowania elementów dekoracji do podłogi przy pomocy wkrętów lub takera;

### ŚWIATŁO

patrz: lightplot;

- PC spotlight - 1kW – 15 szt. (nr 7,9,67,68,70,71,81,82,85,86,87,88,89), 650W – 6 szt. (nr 20,21,26,27,73,75), 500W – 54 szt. (nr 11,12,13,14,15,16,17,18,23,24,29,30,31,32,33,34, 35,36,37,39,43,44,53,54,57,58,59,60,62,63,64,76,80,90,92,93),
- światło widowni – nr 66,
- naświetlacz 1kW – 9 szt. (nr 46,48,55,56,96),
- 3 obwody regulowane na sztankietach i kratownicy (nr 70, 95,94),
- profil – zoom – 4 szt. ETC S4 (15°- 30°/750W ) – (nr 4,5,6,8) – 6 szt. ETC S4J (25°- 50°/575W) – (nr 19,22,28,25,40,42) + 4 przesłony iris,
- PAR 64 – 1 kW vnsp – 5 szt. (nr 41,49,50,83,84),
- 1 maszyna do mgły – hazer (dmx), 1 maszyna do ciężkiego dymu – low fog (dmx),
- filtry– LEE system,
- stół realizatorski – możliwość zapisania 88 scen + min. 5 submasterów lub 48 submasterów, dmx;

## DŹWIĘK

- stół realizatorski – min. 12 kanałów mono,
- nagłośnienie: przód stereo + 1 tor monitorowy,
- 2 odtwarzacze MD lub CD z auto pauzą,
- 6 mikrofonów bezprzewodowych (jeden statyw),
- procesor efektowy (delay, reverb).

Moc system odpowiednia do przestrzeni.

## PROJEKTORY

- 2 projektory multimedialne posiadające funkcje: regulacja projekcji obrazu horyzontalnej i wertykalnej, jasność min. 3000 ANSI lm,
- shutter mechaniczny do obiektywu – 2 szt.,
- odtwarzacz DVD – 2 szt.

## WIDOWNIA

Lekko amfiteatralna.

## MONTAŻ

Czas: montaż - 16 h , próba – 3h, demontaż – 4h.

## INNE

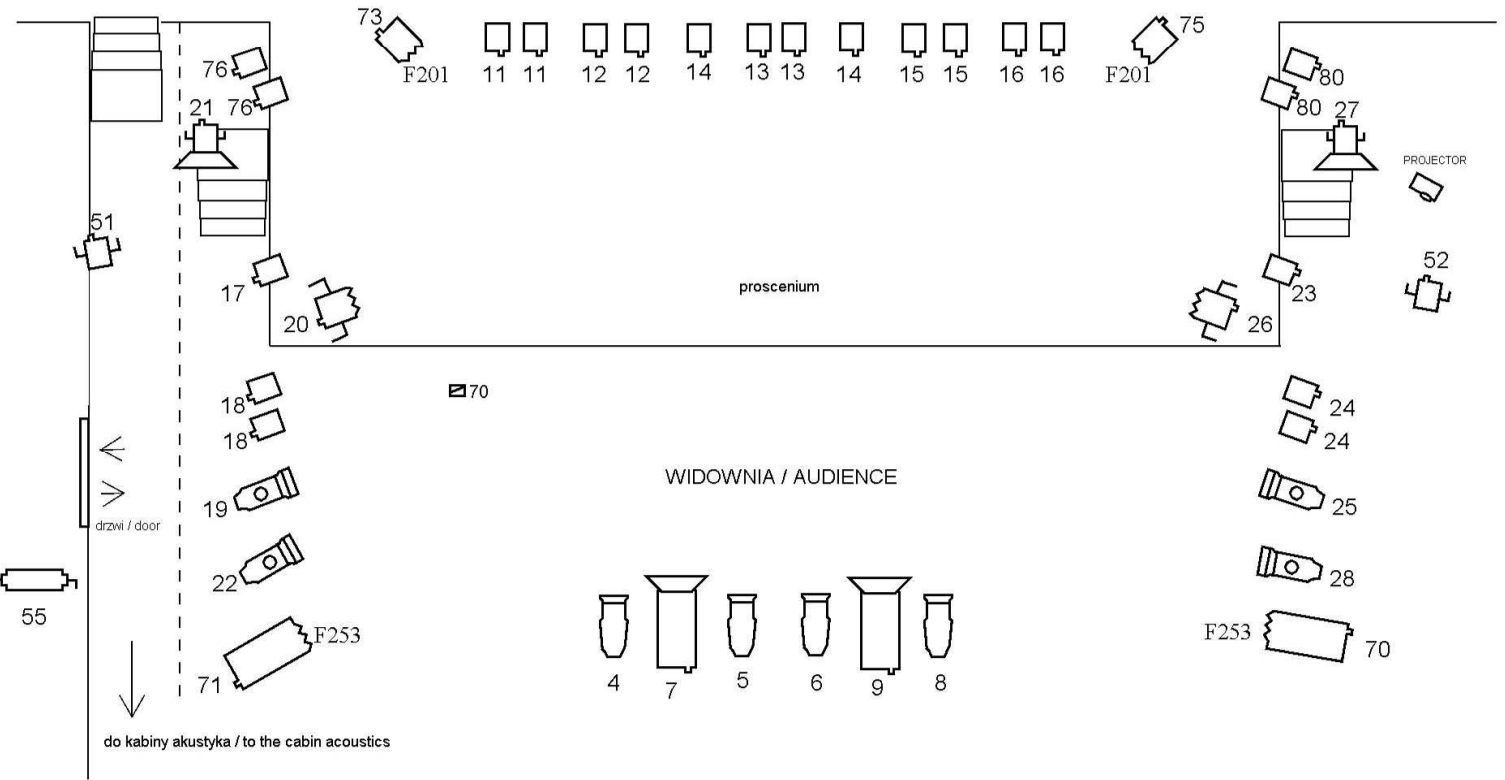
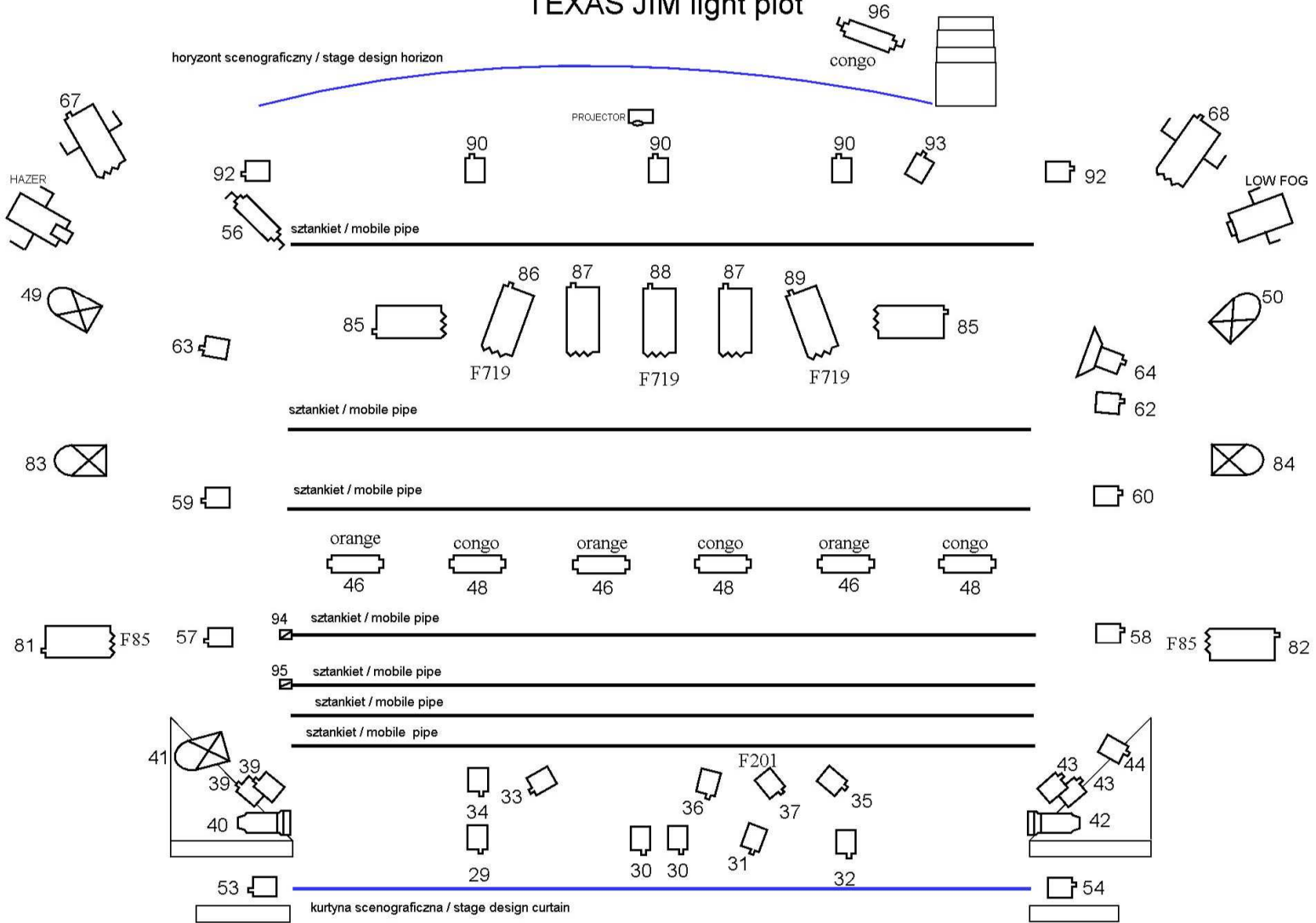
- możliwość użycia suchego piasku podczas spektaklu,
- możliwość użycia broni typu „straszak” w czasie spektaklu,
- możliwość zapalenia jednego papierosa na scenie,
- dostępny parking dla ciężarówki i autobusu lub ciężarówki i dwóch busów,
- osoby do pomocy: 2 osoby techniczne do rozładunku, montażu i załadunku scenografii, 1 osoba techniczna podczas próby i spektaklu, 1 akustyk i 1 oświetleniowiec na czas montażu, próby i spektaklu.

## GARDEROBY

- damskie – 5 osób,
- męskie – 10 osób,
- dostępna deska do prasowania z żelazkiem.

# TEXAS JIM light plot

horyzont scenograficzny / stage design horizon



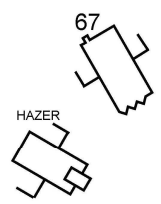
LEGEND  
colour  
iris  
channel

-  ETC S4 15-30 750W
-  ETC S4J 25-50 575W
-  PC Spotlight 500W
-  PC Spotlight 650W
-  PAR64 vnsp 1kW
-  PC Spotlight 1000W
-  reflektor na podlodze/  
reflector on the floor
-  obwody na kratownicy i sztankietach /  
circuits on the grid and the pipes (channels)
-  naświetlacz 1kW / floodlight

# TEXAS JIM stage plan

horyzont scenograficzny / stage design horizon

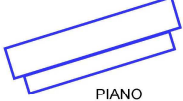
HAZER



56



sztankiet / mobile pipe



drzwi scenograficzne / stage design door



1,65m

sztankiet / mobile pipe

sztankiet / mobile pipe

0,5m

1,1m

94 sztankiet / mobile pipe



95 sztankiet / mobile pipe



0,5m

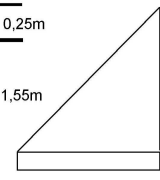
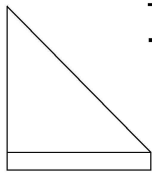
sztankiet / mobile pipe

0,25m

sztankiet / mobile pipe

0,25m

1,55m



kurtyna scenograficzna / stage design curtain

8m

3,05m

4,13m

zapadnia prosceniowa / proscenium trapdoor

kratownica scenograficzna / stage design grid

proscenium

20



zapadnia prosceniowa / proscenium trapdoor

26



PRQUECTOR



WIDOWNIA / AUDIENCE

drzwi / door

55



do kabiny akustyka / to the cabin acoustics

elementy dekoracji / decoration items